



UTPL
UNIVERSIDAD TÉCNICA PARTICULAR DE LOJA



Iniciativa
Latinoamericana
del Paisaje



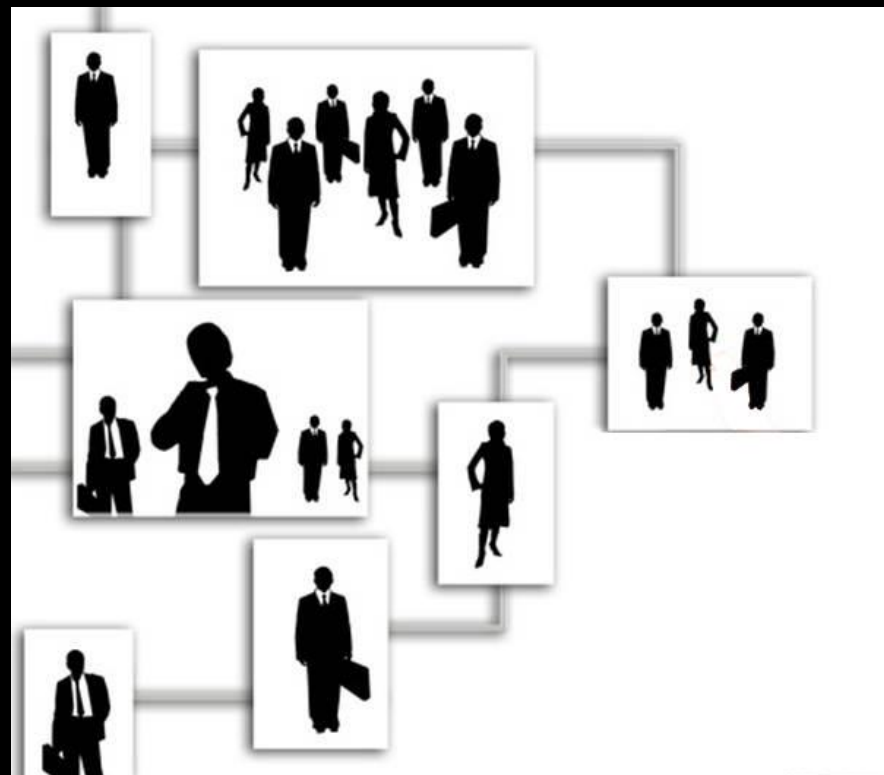
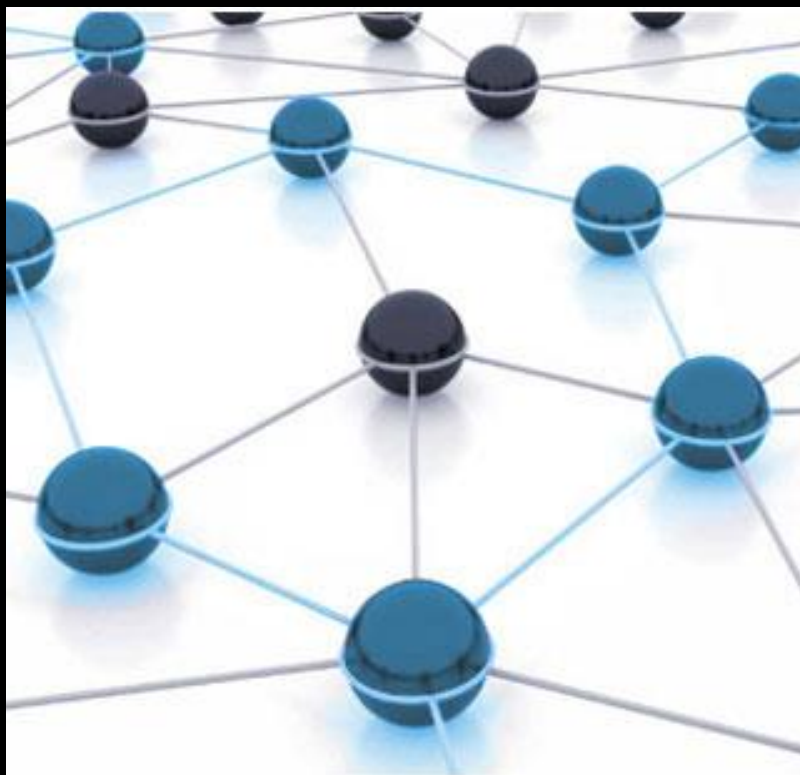
IFLA Federación Internacional de Arquitectos Paisajistas
SAPE Sociedad de Arquitectos Paisajistas del Ecuador
IFLA-SAPE Conferencia Regional de las Américas 2013

II FORO INTERNACIONAL LALI GUAYAQUIL

**LALI - IFLA: RED de INFORMACIÓN y COMUNICACIÓN
sobre el PAISAJE**

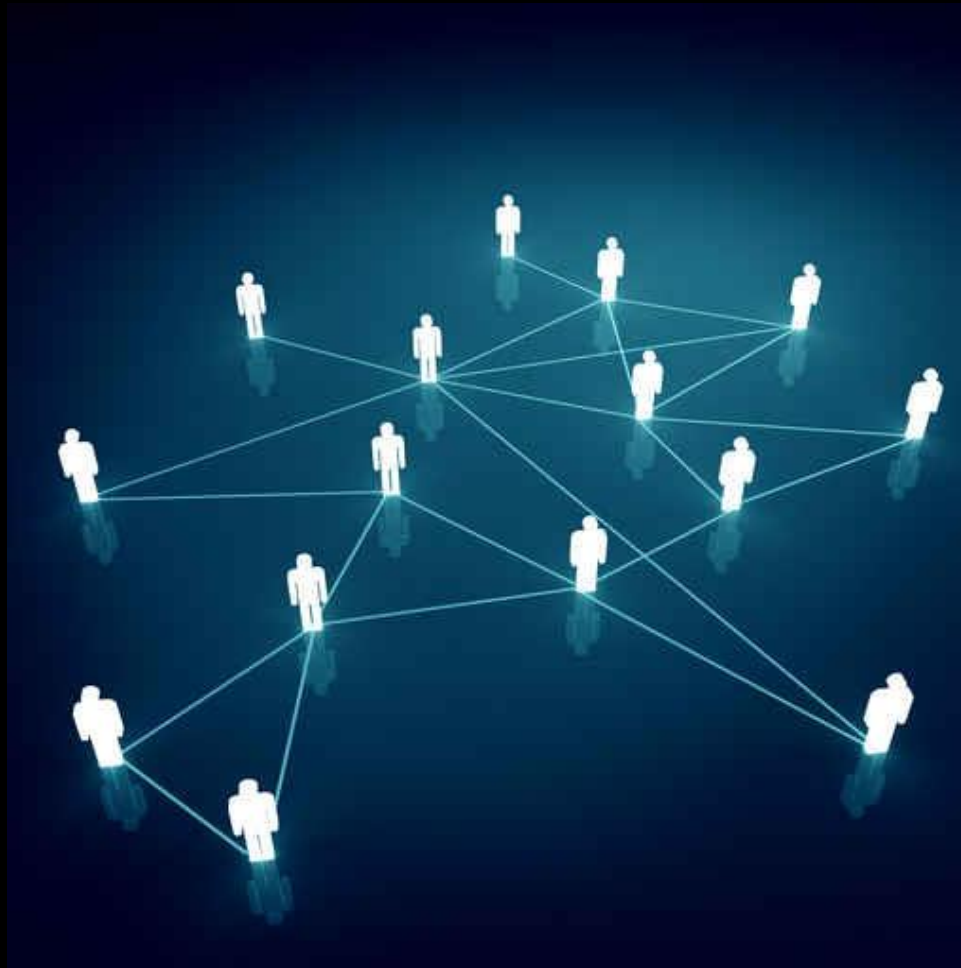
CARLOS JANKILEVICH
Vicepresidente IFLA Américas

Miércoles 30 Octubre 2013



LA INFORMACIÓN ES LA MATERIA PRIMA DEL CONOCIMIENTO Y LA COMUNICACIÓN DE LA INFORMACIÓN ES EL MEDIO POR EL CUAL AVANZAMOS HACIA NUEVOS ESTADIOS EN LA COMPRENSIÓN DEL PAISAJE Y LAS FORMAS TRADICIONALES Y ALTERNATIVAS DE PRODUCIRLO.

EL AVANCE DEL CONOCIMIENTO DEPENDE DE LA POSIBILIDAD DE
ACCESO A LA INFORMACIÓN Y LA CAPACIDAD PARA PROCESARLA.



DE UNA MANERA DIRECTA, EL CONCEPTO DE RED SE HA IDO IDENTIFICANDO CON EL DE INFORMACIÓN. EL LOGRO DE UNA MAYOR FLUIDEZ, ACTUALIDAD, Y EFICIENCIA DE LA INFORMACIÓN PUEDE ALCANZARSE MEDIANTE LA INSTAURACION Y PROMOCION DE REDES.



EN EL CASO DE LA LALI, INICIATIVA EN LA CUAL LOS VALORES DEL PAISAJE SE EXPRESAN A TRAVES DE DIVERSAS REFLEXIONES Y VOCES, LA CONSOLIDACION DE UNA RED ES UN MEDIO DE SUMAR Y AGLUTINAR LA CONVERGENCIA DE DIFERENTES VISIONES Y EXPERINCIAS DE MANERA INCLUSIVA Y PLURALISTA

SE PROPONE CREAR UNA RED EN BASE A LOS SIGUIENTES OBJETIVOS

- **OBJETIVO GENERAL**

FACILITAR LA COMUNICACIÓN EN FORMA PERMANENTE Y EFICAZ ENTRE LOS INTEGRANTES DE LA LALI Y LOS MIEMBROS DE IFLA AMÉRICAS DE MANERA QUE PUEDAN TENER INFORMACIÓN ACTUALIZADA Y COMPLETA RESPECTO DEL DESARROLLO Y ESTADO DE LA ARQUITECTURA DE PAISAJE Y EL PAISAJE EN CADA UNO DE LOS PAÍSES DE LA REGIÓN Y DE ÉSTA COMO UN TODO.



- **OBJETIVOS ESPECÍFICOS**

- MEDIR, MONITOREAR Y COMUNICAR EL DESARROLLO DE LA ARQUITECTURA DE PAISAJE Y EL PAISAJE
- SERVIR DE BASE Y APOYAR EL DESPLIEGUE DE ACTIVIDADES QUE FAVOREZCAN:
 - LA DIFUSIÓN DEL CONOCIMIENTO Y LOS LOGROS ALCANZADOS
 - LA ORGANIZACIÓN DE NUEVAS REDES INFORMÁTICAS Y LA VINCULACIÓN A LAS EXISTENTES.
 - LA RETRO ALIMENTACIÓN DE LA INFORMACIÓN COMUNICADA POR LAS REDES Y SU VALIDACION, POR EJEMPLO:A PARTIR DE TALLERES, SEMINARIOS Y CURSOS.
- PRODUCIR Y ORDENAR RESULTADOS QUE FAVOREZCAN LA PUBLICACIÓN Y ENLISTADO DE BASES DE DATOS QUE FACILITEN LA CREACIÓN DE LA PROPIA RED Y SU INTEGRACIÓN A LOS EVENTUALES OBSERVATORIOS DEL PAISAJE QUE PUDIERAN CREARSE EN ALGUNOS DE LOS PAÍSES PARTICIPANTES COMO UN MEDIO DE INTEGRACIÓN DE LAS ACTIVIDADES COMUNES.
- FAVORECER EL DESARROLLO DE PROGRAMAS QUE PERMITAN LA PROTECCIÓN, EL MEJORAMIENTO, LA ORDENACIÓN Y LA GESTIÓN DEL PAISAJE.

PLAN DE ACCION

- ESTABLECER SUB-ZONAS DENTRO DE LA REGIÓN
- DESIGNAR UN COORDINADOR PARA CADA SUB-ZONA QUIEN TRABAJARA CON LA COORDINACIÓN GENERAL
- DESIGNAR UN RESPONSABLE NACIONAL POR ASOCIACIÓN QUIEN A SU VEZ ORGANIZARÁ EN SU PAÍS UN GRUPO DE APOYO.
- EL GRUPO ASÍ CONSTITUIDO ELABORARÁ UNA PRIMERA VERSIÓN OPERATIVA DE LA RED Y SERÁ RESPONSABLE DE SU IMPLEMENTACIÓN